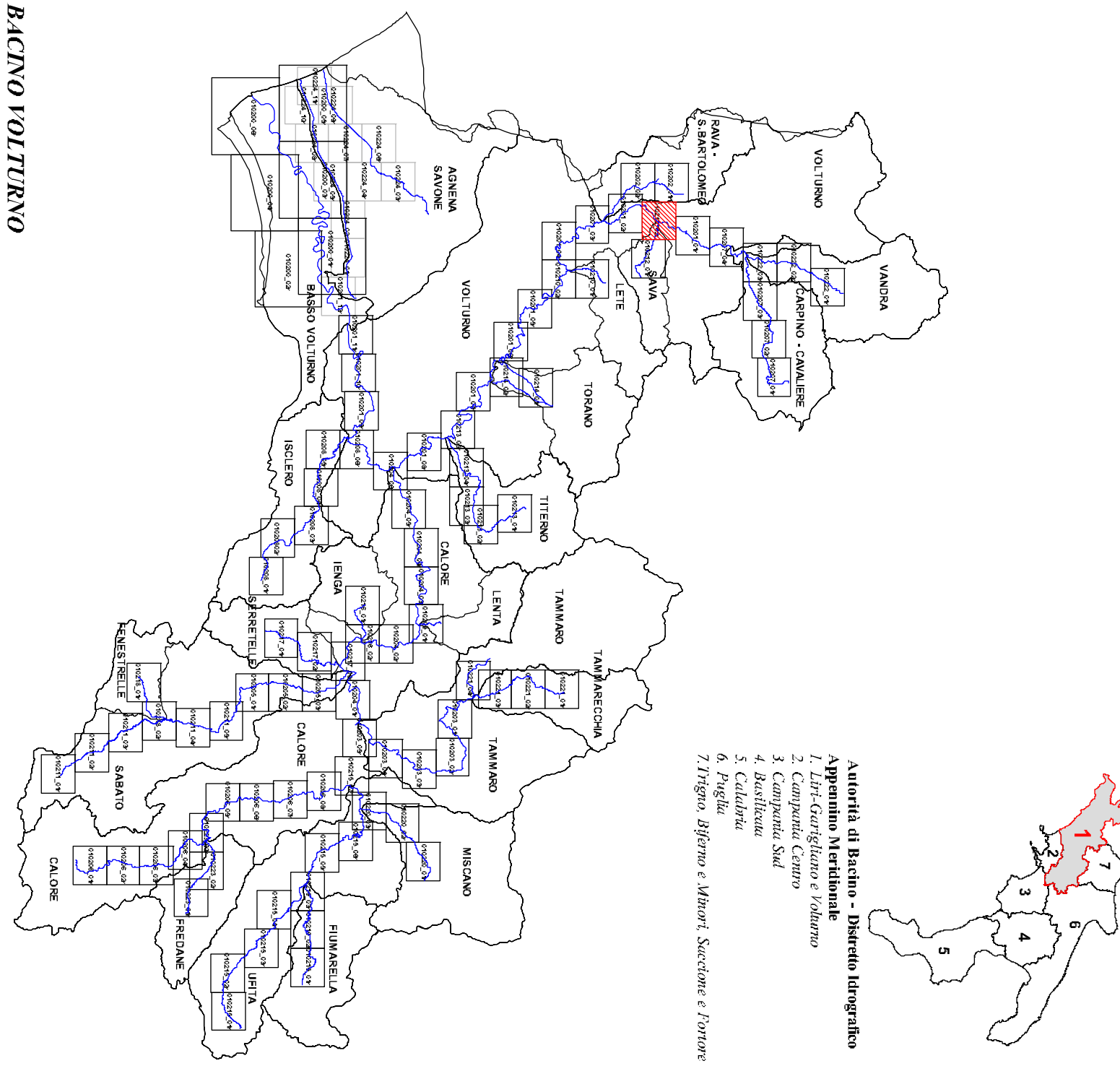


**PIANO DI GESTIONE
DEL RISCHIO DI ALLUVIONE**

(Direttiva Comunitaria 2007/60/CE, D.Lvo. 49/2010, D.Lvo 219/2010)

| | |
|------------------------------------|----------------|
| Codice elaborato | 01_02_12_02R |
| Mappa del rischio idraulico | TAV_02R |
| Bacino | Volturno |
| Corso d'acqua | Sava |
| Scala | 1:5000 |

QUADRO D'UNIONE

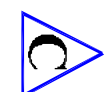


LE GENDA

| | |
|---|--|
| R4 aree elementari a rischio molto elevato | sono possibili perdite di vite umane e lesioni gravi alle persone, danni gravi agli edifici, alle infrastrutture e al patrimonio ambientale, interruzione di attività socioeconomiche |
| R3 aree elementari a rischio elevato | sono possibili perdite di vite umane e lesioni gravi alle persone, danni funzionali agli edifici, alle infrastrutture e al patrimonio ambientale, interruzione di attività socioeconomiche, danni rilevanti al patrimonio ambientale |
| R2 aree elementari a rischio medio | sono possibili danni minori agli edifici, alle infrastrutture e al patrimonio ambientale che non pregiudicano l'assoluta sicurezza delle persone, i rischi agli edifici e la funzionalità delle attività economiche |
| R1 aree elementari a rischio moderato o medio | i danni sociali, economici ed al patrimonio ambientale sono trascurabili o limitati |

DEFINIZIONI

Attività o impianti tecnologici potenzialmente pericolosi

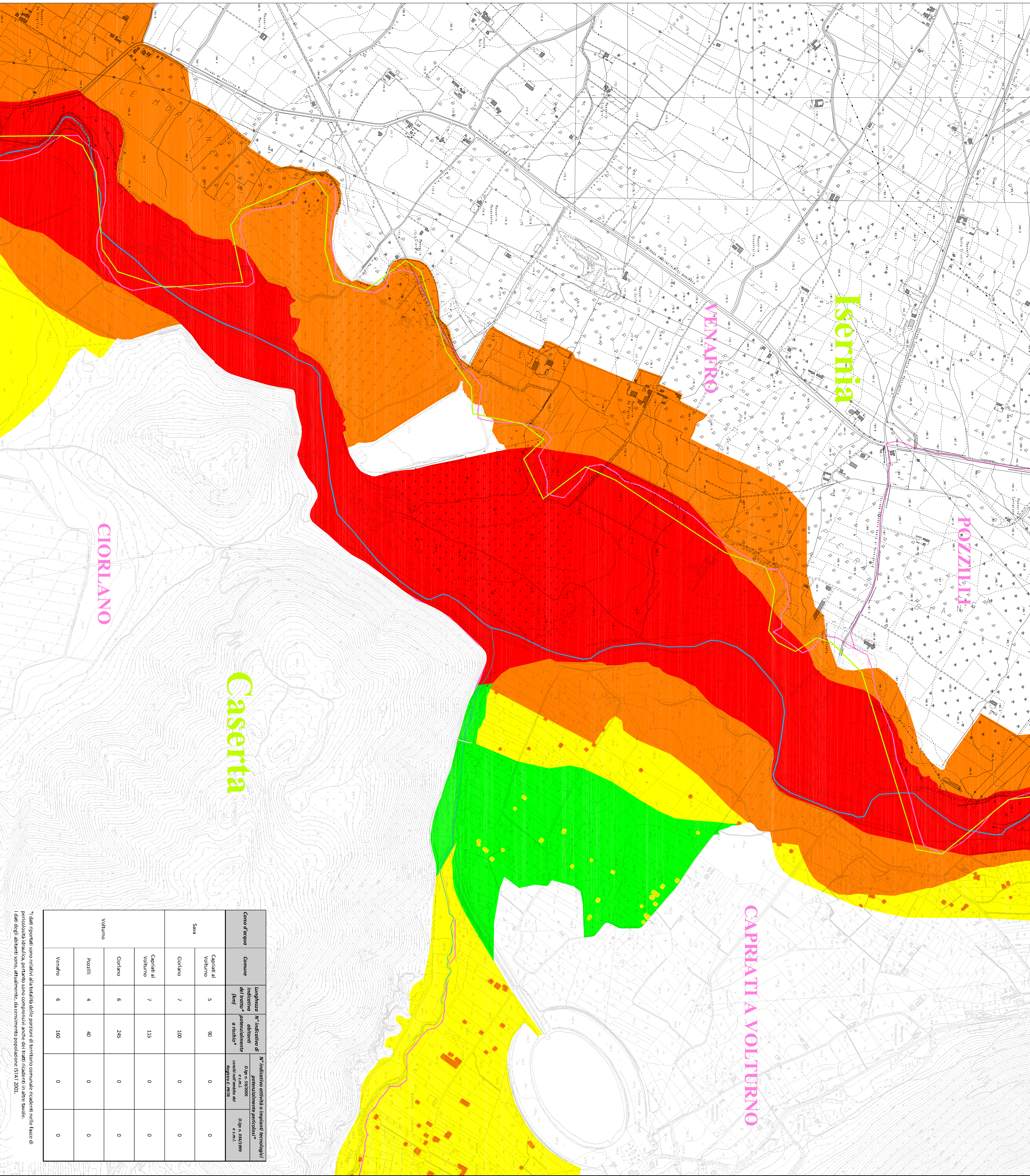


Impianti ed Attività di cui al D.Lgs n. 59/2005, modificato dal D.Lgs n° 128 del 29/06/2010 in attuazione alla Direttiva 2006/70/CE (Genio sivo E-PRTR 2012)
(European Pollutants Register and Transfer Register)
Industria a Rischio di Inquinazione Rilevante, di cui al D.Lgs. 331/09 modificato dal D.Lgs 31/09/2005, n. 238 (Genio ISPR, 2013)

Limiti Provinciali
Limiti Autorità di Bacino
Limiti Provinciali
Limiti Autorità di Bacino
Limiti Provinciali
Limiti Autorità di Bacino

Base Cartografica: C.T.R. Regione Campania, anno 2005
C.T.R. Regione Marche, anno 1992

Scala 1:5000
0 50 100 200 300 400 500 m
50000
Autore: Regione Campania
Elaborazione: Regione Campania
Lavoro



*I dati riportati sono relativi alla totalità delle porzioni di territorio comunale ricadenti nelle fasce di pericolosità idraulica, pertanto sono comprensivi anche dei tratti ricadenti in altre fasce di pericolosità, in quanto sono, attualmente, da censimento popolazione ISTAT 2001.